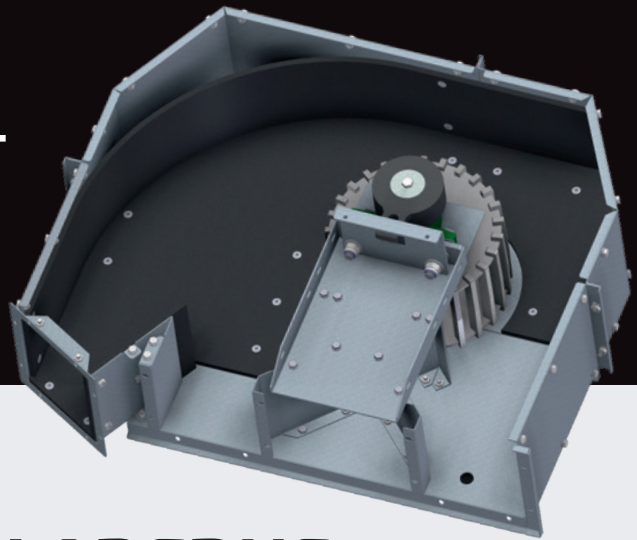


KOPELEVATOR TYPE T53 / T54 / T55 MED PEHD-FORSTÆRKET HOVED



NU HOLDER SLIDPLADERNE MERE END 5 GANGE LÆNGERE!

JEMA kopelevatoren er udført i galvaniseret stål, hvilket gør den særdeles velegnet til udendørs montage. Alle 3 typer arbejder effektivt og har i forhold til deres kapacitet et lavt kraftforbrug. Vi har designet den til at være stabil i høje udførelser samt til at have et meget stort antal driftstimer. Kopelevatoren er konstrueret til industrielt brug for transport af korn, granulater og andre bulkvarer. Kopelevator type T53/T54/T55 er opbygget i standardelementer, som ved kombination let kan indpasses i ethvert transportanlæg.

Standardudstyr:

- Direkte monteret gearmotor
- Momentarm for stødabsorbering
- Udskiftelig slidplade i elevatorhoved
- Aftagelig elevatortop
- Selvrensende træk/strammetrokle
- Strammespindler i elevatorbund for opstramning af bånd
- Renselem i elevatorbund
- Elevatorfødder
- Indløbsstykke 90°
- Elevatorforlænger med inspektionslem og skueglas
- Tilbageløbsspærre
- Hastighedsvagt
- Antistatisk bånd med stålkopper
- Anti-return flow



Der er meget slid på et transportanlæg og herunder på kopelevatorenes galvaniserede stål slidplader, hvis det anvendes intensivt eller flytter materialer som for eksempel ris. Derfor har Jema nu fundet en ny løsning til at mindske slitagen. Kopelevatorene forsynes med PEDH, også kendt som termoplast fra blandt andet skærebretter i køkkenet. Det er en innovativ forbedring af slidstyrken, mener Agromeks nyhedsudvalg, der derfor har kåret Jema T53/54/ T55 kopelevatorer som to-stjernet nyhed på Agromek 2018.

