

JEMA AgroSystem - planlager

Intelligent transport af granulater til planlager.

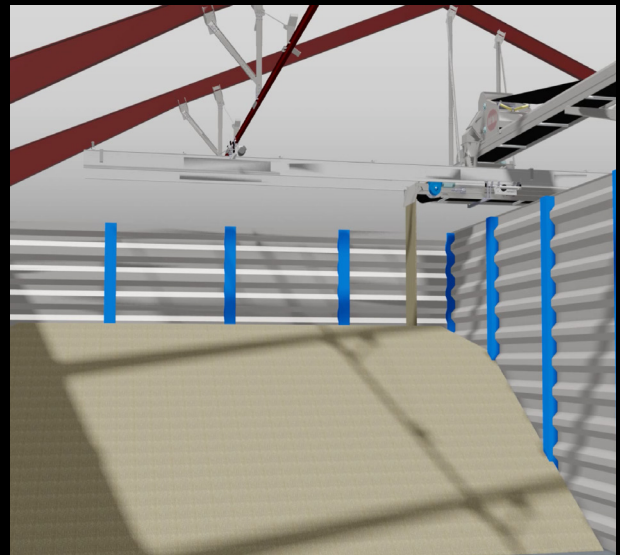
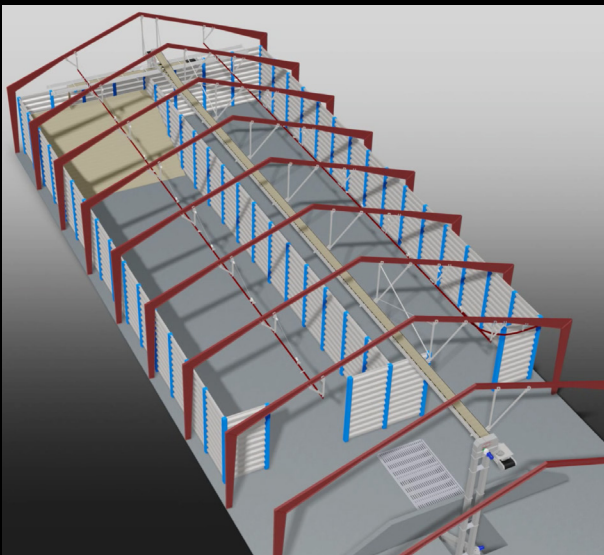
Med JEMA AgroSystem sender du korn (og andre granulater) til planlager inddelt i rum, således det kan lagres i forskellige højder med henblik på optimal opbevaring og tørring.

JEMA AgroSystem fordeler korn af forskellige sorter i en stor hal. Med JEMA AgroSystem kan du nemt udføre fordelingen i planlageret, som du i systemet inddeler i forskellige rum. Du konverterer kort fortalt dit planlager til et antal "siloeer" med individuelle lagringshøjder.

Opbevaringsklart korn sendes til et rum, hvor det påfyldes, indtil højden når den indtastede maks. lagringshøjde. Korn til tørring derimod transporteres til et rum med luftkanaler. Her kan det lagres i en højde passende til tørring. Dagen efter fyldes yderligere et eller flere lag på i dette rum, og sådan fortsættes, indtil du har nået den ønskede lagringshøjde.

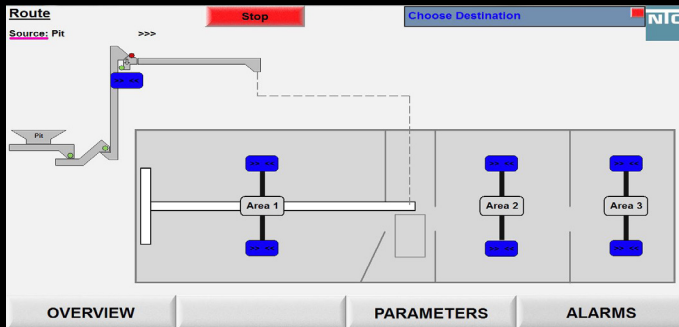
Påfyldning af kornet foregår ved, at JEMA AgroSystem lægger kornet ud i et lag med den tykkelse, som du har indtastet i styringen. Når der er lagt et lag på i hele rummets areal, lægges et lag mere på. Anlægget stopper, når følere mærker, at der ikke er mere korn i indløbet.

Med indbygget realtids højdemåling, har JEMA AgroSystem til enhver tid fuldt overblik over mængderne i planlageret og du har en god ide om din lagrede økonomi.



JEMA AgroSystem - planlager

JEMA AgroSystem håndterer ikke bare korn, men alle slags granulater, fx frø, soya, foder, majs, flis, og andre former for biomasse. Intelligensen bag JEMA AgroSystem ligger i en Beckhoff PLC, som er programmeret til at give en enkel brugerbetjening på den 15,6" store farve touch-skærm. Herpå viser den grafiske symboler og kun lidt tekst på det valgte lokalsprog, hvilket gør systemet meget brugervenligt.



I manuel mode kan motorer startes og stoppes manuelt og deres hastighed sættes (hvor motorer styres af frekvensomformere). På skærmen ses grafisk, hvilke motorer kører og hvilke er stoppet. For manuel styring af tværbåndet, anbefales optionen med en 8 funktioners fjernbetjening.

I auto mode oprettes transportruter let via en indbygget 2 step guide, hvor indløb og destinationsrum defineres. Under parameteropsætning defineres maks. højde for planlageret, påfyldningshastighed og hvor tykt et lag, kornet skal udlægges i pr. lagring. Desuden opdeles planlageret i det antal rum. På skærmen vises til enhver tid hvilken status anlægget er i fx "startet". Sker der fejl, vil disse oplistes i alarm log'en, hvor de kan reset'es.

JEMA AgroSystem anlægget er beskyttet ved, at man skal logge sig ind i styringen med password, og får du brug for hjælp til JEMA AgroSystem, kobles systemet via et GSM-modul op for fjernassistance på en sikker VPN-forbindelse. Dermed kan en tekniker guide og afhjælpe med det samme, og uden at skulle køre hen til stedet.