

FORDELERSNEGL TYPE T32



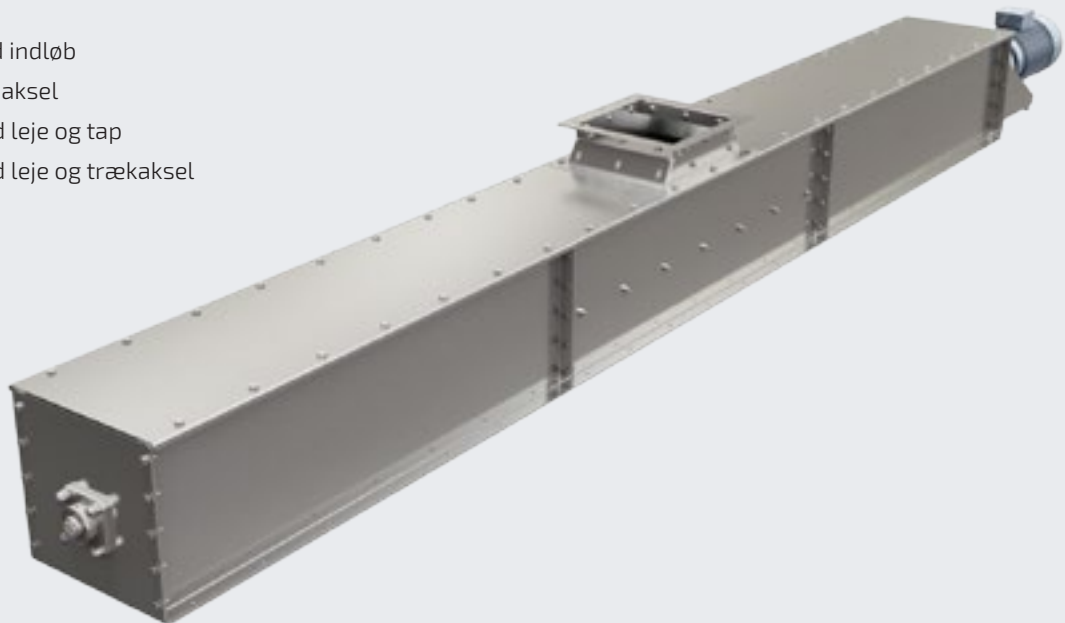
Fordelersnegl type T32 er opbygget i standardelementer, som ved kombination let kan indpasses i ethvert transportanlæg.

JEMA AGRO fordelersnegl er fremstillet i galvaniseret stål og designet i et let opbyggeligt modulsystem. Den er lydsvag og har i forhold til dens kapacitet et lavt kraftforbrug. Fordelersnegl T32 er konstrueret til transport af korn, granulater og andre bulkvarer.

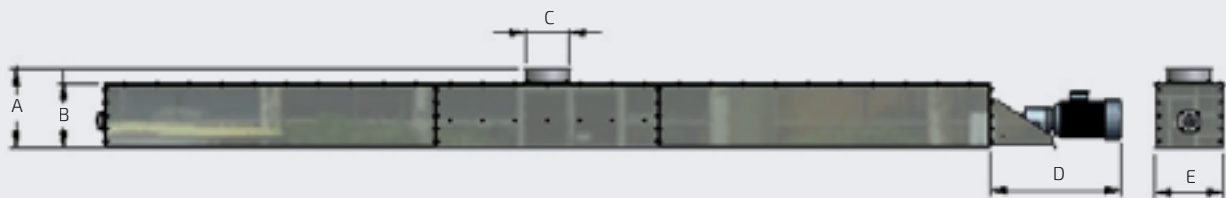
Fordelersneglen er designet til fordeling af materiale i indendørs siloer. Fordelersneglen er kapacitetsmæssigt tilpasset til at transportere materiale fra en JEMA kæderedler.

Standardudstyr:

- Fodgearmotor
- Motorkonsol
- Snegle højre
- Forlænger med indløb
- Støtteleje med aksel
- Endeplade med leje og tap
- Endeplade med leje og trækaksel



FORDELERSNEGL TYPE T32



Målskitse T32

	A	B	C	D	E
T32 45t/h	365	305	Ø200	610	330
T32 105 t/h	385	305	240 x 240	610	330

Tekniske specifikationer:

	T32
Kapacitet ved 750 kg/m ³ (Hvede) t/h	45 / 105 t/h
Kapacitet m ³ /h	60 - 140 m ³ /h
Omdrejningstal	250 / 405 o/m
Diameter, snegl	Ø180
Stigning, snegl	S160
Pladetykkelse, motorkonsol	4 mm
Pladetykkelse, forlænger	2 mm

